

# 貸アパート

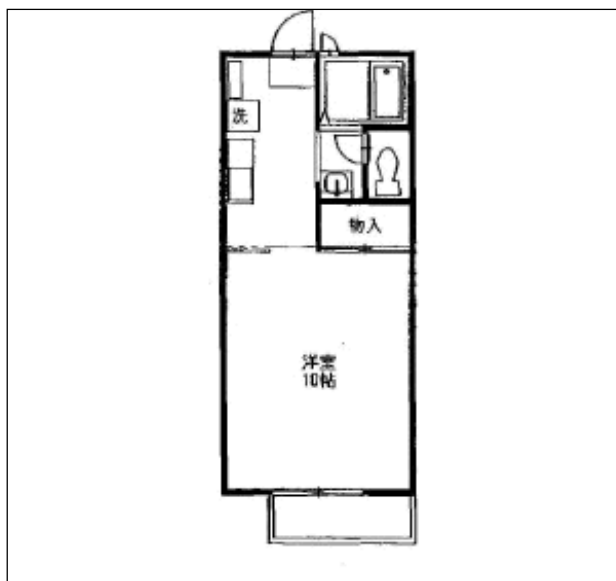
賃料

57,000 円

JR東北本線		間取り	専有面積	
宇都宮駅		1K	30.69m <sup>2</sup>	
		洋10K4		
徒歩	バス乗車	礼金	敷金	管理費等
停歩3分	15分 工学部前	1ヶ月	1ヶ月	—
駐車場		保証金	敷引・償却	保険
有 無料		—	—	要 20,000円

## <アウローラ> 102

☆宇大工学部南隣 ☆郵便局まで徒歩2分



所在地	栃木県宇都宮市陽東7丁目4-4				
構造	軽量鉄骨	階建/階	2階建/1階	築年月	2000年3月
現況	居住中	入居日	2007年11月上旬予定	契約期間	2年
設備	B・T別室 トイレ 給湯 シャワー 室内洗濯機置場 エアコン バルコニー フローリング 洗面台 BS端子				
特記事項	日当り良好				
備考	宇大工学部まで徒歩2分 ベルモールまで徒歩5分				

栃木県知事免許(1)第4572号

〒321-0912

ジェイ・クリエイト(株)

栃木県宇都宮市石井町2804-5

TEL:028-908-5720

FAX:028-908-5721

定休日:水

媒介