

# 貸アパート

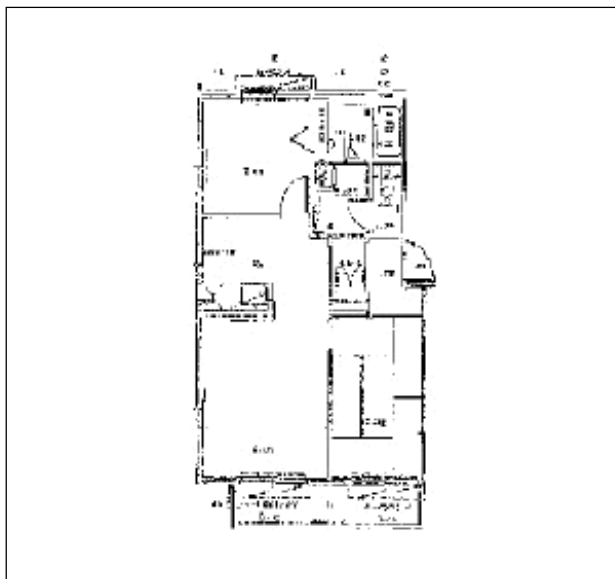
賃料

73,000 円

JR東北本線		間取り	専有面積	
宇都宮駅		2LDK	50.73㎡	
		和6洋6LDK11		
徒歩	バス乗車	礼金	敷金	管理費等
停歩3分	15分 今泉中央公園南	なし	2ヶ月	—
駐車場		保証金	敷引・償却	保険
有 無料		—	—	不要

## <ディアス今泉> G102

☆ファミリーマート徒歩5分 ☆マロニエプラザ徒歩5分



所在地	栃木県宇都宮市元今泉7丁目2458				
構造	軽量鉄骨	階建/階	2階建/1階	築年月	1997年2月
現況	空家	入居日	即時	契約期間	2年
設備	B・T別室 トイレ 給湯 シャワー 収納スペース 室内洗濯機置場 エアコン バルコニー フローリング BS端子 プロパンガス カウンターキッチン				
特記事項	日当り良好 閑静な住宅街 角部屋				
備考	角部屋、日当り良好です。				

栃木県知事免許(1)第4572号

〒321-0912

ジェイ・クリエイト(株)

栃木県宇都宮市石井町2804-5

TEL:028-908-5720

FAX:028-908-5721

定休日:水

媒介