

貸マンション

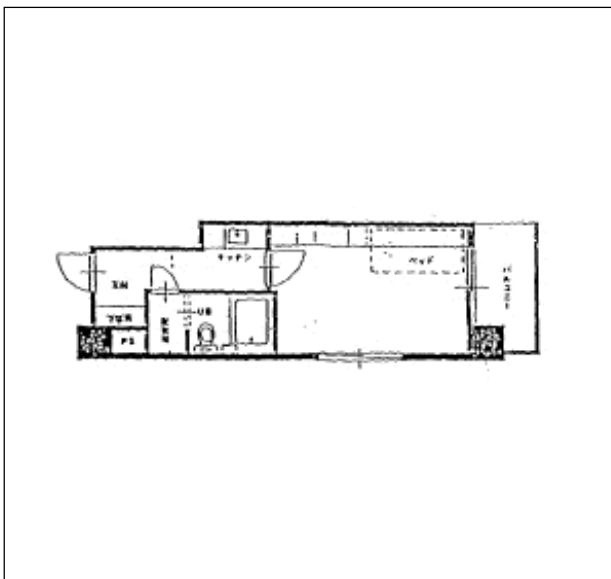
賃料

50,000 円

JR東北本線		間取り		専有面積
宇都宮駅		1K		24.19m ²
徒歩	バス乗車	礼金	敷金	管理費等
5分		1ヶ月	2ヶ月	—
駐車場		保証金	敷引・償却	保険
近有 13,000円(税込)		—	—	不要

<エクセルイン 東宿郷> 201

☆JR宇都宮駅徒歩5分 ☆オール電化住宅



所在地	栃木県宇都宮市東宿郷3丁目9-7				
構造	鉄骨	階建/階	5階建/2階	築年月	1988年2月
現況	空家	入居日	即時	契約期間	2年
設備	トイレ 給湯 室内洗濯機置場 エアコン バルコニー フローリング オートロック エレベータ BS端子 コインランドリー				
特記事項	角部屋				
備考	オール電化住宅です。 JR宇都宮駅から徒歩5分です。				

栃木県知事免許(1)第4572号

〒321-0912

ジェイ・クリエイト(株)

栃木県宇都宮市石井町2804-5

TEL:028-908-5720

FAX:028-908-5721

定休日:水

媒介