

貸アパート

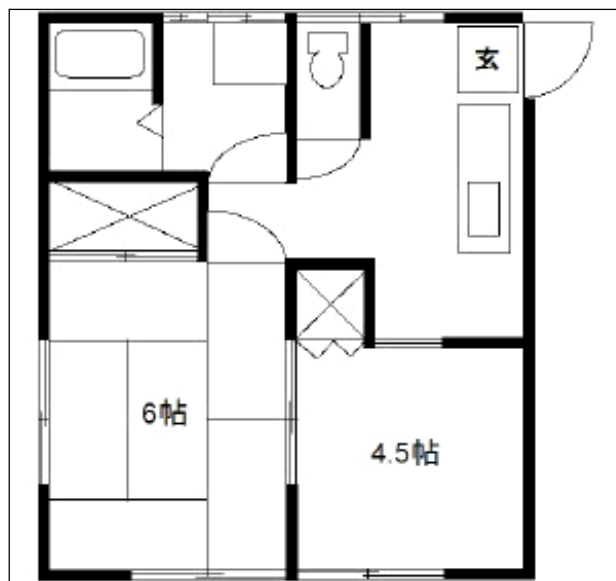
賃料

38,000 円

JR東北本線		間取り	専有面積	
雀宮駅		2DK	29.16㎡	
和6洋4.5DK6				
徒歩	バス乗車	礼金	敷金	管理費等
停歩5分	10分 南町北	1ヶ月	1ヶ月	—
駐車場		保証金	敷引・償却	保険
有 無料		—	—	要 2年 21,000円

<KAKUTAハイツ> 102

☆雀宮中学校まで徒歩2分 ☆児童公園まで徒歩2分



所在地	栃木県宇都宮市針ヶ谷町409-6				
構造	軽量鉄骨	階建/階	2階建/1階	築年月	1990年3月
現況	空家	入居日	即時	契約期間	2年
設備	B・T別室 トイレ 給湯 シャワー 室内洗濯機置場 エアコン ガスコンロ可 追焚機能 洗面台 プロパンガス				
特記事項	日当たり良好 閑静な住宅街 角部屋				
備考	雀宮中学校まで徒歩2分。				

栃木県知事免許(1)第4572号

〒321-0912

ジェイ・クリエイト(株)

栃木県宇都宮市石井町2804-5

TEL:028-908-5720

FAX:028-908-5721

定休日:水

媒介