

貸アパート

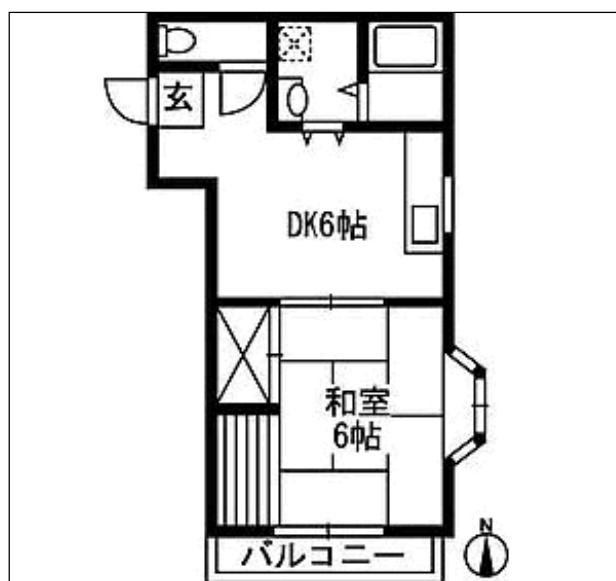
賃料

40,000 円

JR東北本線		間取り	専有面積	
宇都宮駅		1DK	26m ²	
		和7DK6		
徒歩	バス乗車	礼金	敷金	管理費等
停歩8分	15分 宇大工学部前	1ヶ月	2ヶ月	—
駐車場		保証金	敷引・償却	保険
有 4,000円(税込)		—	—	不要

<リトルワールド21> 203

☆閑静な住宅街 ☆たいらやまで徒歩7分



所在地	栃木県宇都宮市石井町2983-55				
構造	軽量鉄骨	階建/階	2階建/2階	築年月	1999年1月
現況	空家	入居日	即時	契約期間	2年
設備	B・T別室 給湯 室内洗濯機置場 バルコニー システムキッチン 都市ガス 温水清浄便座				
特記事項	日当たり良好 閑静な住宅街 出窓				
備考	閑静な住宅街、たいらやまで徒歩7分				

栃木県知事免許(1)第4572号

〒321-0912

ジェイ・クリエイト(株)

栃木県宇都宮市石井町2804-5

TEL:028-908-5720

FAX:028-908-5721

定休日:水

媒介