

貸マンション

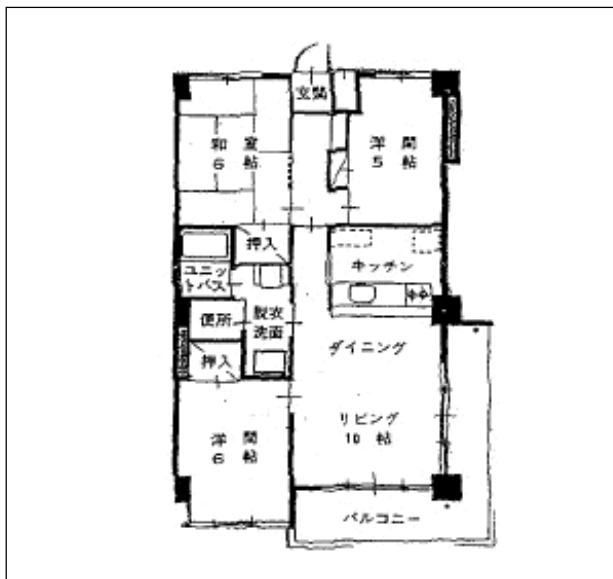
賃料

74,000 円

JR東北本線		間取り	専有面積	
宇都宮駅		3LDK	64.64m ²	
		和5/6LDK10		
徒歩	バス乗車	礼金	敷金	管理費等
停歩5分	12分 峰小前	1ヶ月	2ヶ月	—
駐車場		保証金	敷引・償却	保険
有 6,000円(税込)		—	—	不要

<山口マンション> 103

☆銀行まで徒歩6分



所在地	栃木県宇都宮市峰4丁目10-28				
構造	RC	階建/階	5階建/1階	築年月	1991年3月
現況	空家	入居日	即時	契約期間	2年
設備	B・T別室 給湯 シャワー 室内洗濯機置場 エアコン バルコニー ガスコンロ可 フローリング エレベータ 照明器具 システムキッチン 温水清浄便座				
特記事項					
備考	小学校まで徒歩3分				

栃木県知事免許(1)第4572号

〒321-0912

ジェイ・クリエイト(株)

栃木県宇都宮市石井町2804-5

TEL:028-908-5720

FAX:028-908-5721

定休日:水

媒介